

## Ernia del disco – Sintomi

Quanto siano forti i sintomi e la presenza o meno di danni, dipende dalla gravità della rottura lungo il tessuto, da dove si trova e dalla distanza che hanno dal canale vertebrale e, più specificamente, dalle radici nervose.

I principali sintomi sono:

- Dolori improvvisi e limitazioni nei movimenti quotidiani interessanti la zona inferiore della colonna vertebrale
- Dolori diffusi fino alle estremità inferiori
- Riflessi deboli o assenti, in particolare quelli del ginocchio o del tendine d'Achille
- Adozione di posture sbagliate, soprattutto sdraiati a letto con le gambe tese
- Gonfiore e deformazioni alle cartilagini
- Eventuali paralisi

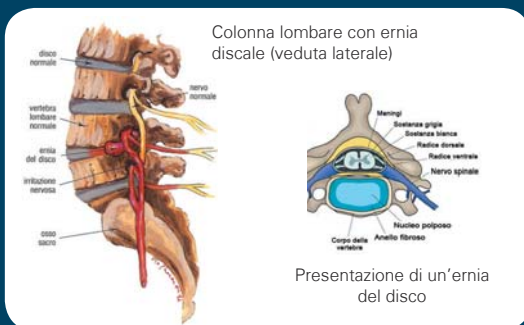


Per qualsiasi domanda su MBST® si prega di rivolgersi al nostro centro informazioni al numero

**+39 348 4209767**

**[www.myspinehealthcare.com](http://www.myspinehealthcare.com)**

*Diventa fan e resta sempre aggiornato!*  
*[facebook.com/MyspineHealthcare](https://www.facebook.com/MyspineHealthcare) srl*



***“Di nuovo in una vita attiva”***

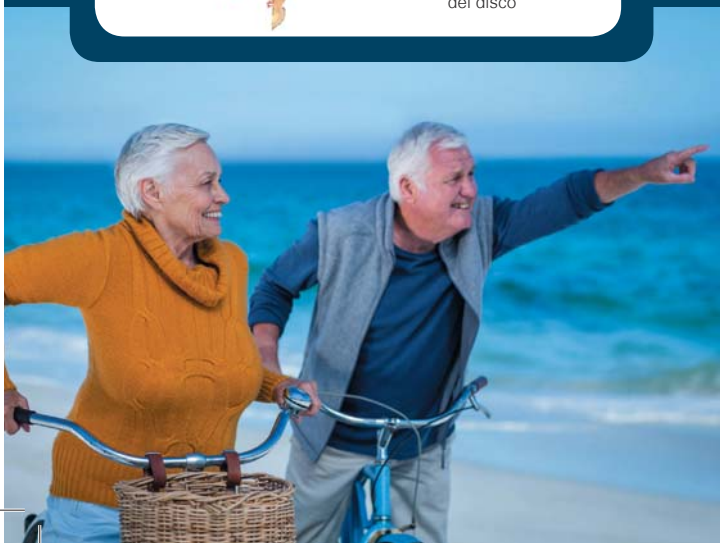
Queste informazioni del paziente su MBST® e intervertebrali sono state presentate da:

## Soffre di Disturbi dei dischi intervertebrali?

*Mal di schiena?  
Limitazioni di movimento nelle  
semplici azioni quotidiane?*

### **MBST® – Terapia a Risonanza Magnetica**

La terapia innovativa per le malattie da artrosi



MBST® è un prodotto di MedTec Medizintechnik GmbH  
Sportparkstr. 9-35578 Wetzlar  
Telefon +49 (0)64 41 / 6 79 18 55  
E-Mail [medtec@mbst.de](mailto:medtec@mbst.de)  
[www.mbst.de](http://www.mbst.de)



© Bildnachweis: MedTec GmbH · Kurhan, evgenyatamanenko, trioccean - Fotolia.c MBST®  
Patienteninformation Arthrose-ClosedSystem-v1-de | Stand 07/2014

## MBST® – TerapiaARisonanzaMagnetica

La MBST® – TerapiaARisonanzaMagnetica è una modalità di trattamento innovativa ed alternativa.

Il trattamento e la decisione di affidarsi alla Terapia MBST® devono derivare assolutamente dalla diagnosi medica. Domande sull'efficacia della terapia e sugli ambiti di trattamento possono venire chiarite in consultazione col medico competente.

# La vita é dove inizia il movimento

### Nuove possibilità terapeutiche

I dispositivi per la terapia sviluppati dalla tecnologia a risonanza magnetica nucleare utilizzano per la prima volta in tutto il mondo la stessa tecnologia della tomografia a risonanza magnetica (MRT).

Questa tecnologia è stata studiata affinché i dolori fisici naturali possano alleviarsi e la cartilagine possa rigenerarsi. Per utilizzare questo metodo delicato è importante la diagnosi del medico curante. Spetta solamente a lui giudicare, se la terapia in un paziente possa essere applicata con risultati favorevoli. La terapia MBST – è stata ideata per non gravare sul corpo.

Sui pazienti trattati con successo è stata rilevata una significativa riduzione del dolore fino alla totale libertà da esso ed è stato ottenuto un miglioramento funzionale delle zone trattate. La terapia non comporta né effetti collaterali né dolori.

## Disturbi intervertebrali – Quando gli “ammortizzatori” si consumano

I dischi intervertebrali sono componenti importanti della nostra colonna vertebrale, che, come rondelle elastiche, si trovano tra i corpi vertebrali. Essi attutiscono gli urti causati dai movimenti e proteggono la nostra schiena. Inoltre, si occupano della mobilità della nostra colonna vertebrale. Con l'inattività fisica o l'usura, essi possono diventare porosi, spostarsi, deformarsi o causare protrusioni. Queste ultime di conseguenza premono sulle fibre nervose che percorrono il canale spinale causando dolore.

### La mancata elasticità porta al dolore

Premendo sulle fibre nervose, possono nascere mal di schiena locali e pungenti o che tirano, e che possono persino diffondersi alle braccia e alle gambe. A volte questi mal di schiena possono essere così intensi da portare anche a temporanee paralisi immobilizzanti. Anche tensioni muscolari e sensazioni di disturbo come gli intorpidimenti possono essere sintomi comuni di una cosiddetta ernia del disco.

## Chi può venirne colpito?

Potenzialmente possono venirne colpiti tutti in quanto i nostri dischi intervertebrali diventano porosi tramite il naturale processo di invecchiamento. D'altro canto, l'essere sovrappeso, la mancata attività, gli sforzi eccessivi ed un'alimentazione sbagliata possono favorire questa problematica. Per questo è necessario prevenire la comparsa di ernie del disco tramite l'attività fisica ed una sana alimentazione.

### Nuove strade per il trattamento

La MBST® – TerapiaARisonanzaMagnetica è un processo innovativo che può venire applicato a contrasto di patologie deterioranti dell'apparato scheletrico e muscolare.

Lo scopo del processo è quello di ridurre i dolori, di stimolare la rigenerazione dei tessuti affetti dalla patologia e quindi di trattare i disturbi alla radice. Per raggiungere quest'obiettivo devono essere inviati segnali specifici del tessuto, in modo da riportare nuovamente alla norma i processi metabolici delle cellule. In questo modo viene attivata la capacità rigenerativa propria del corpo umano.

Le superfici di trattamento MBST® – TerapiaARisonanzaMagnetica sono rivestite di una soffice imbottitura.

